

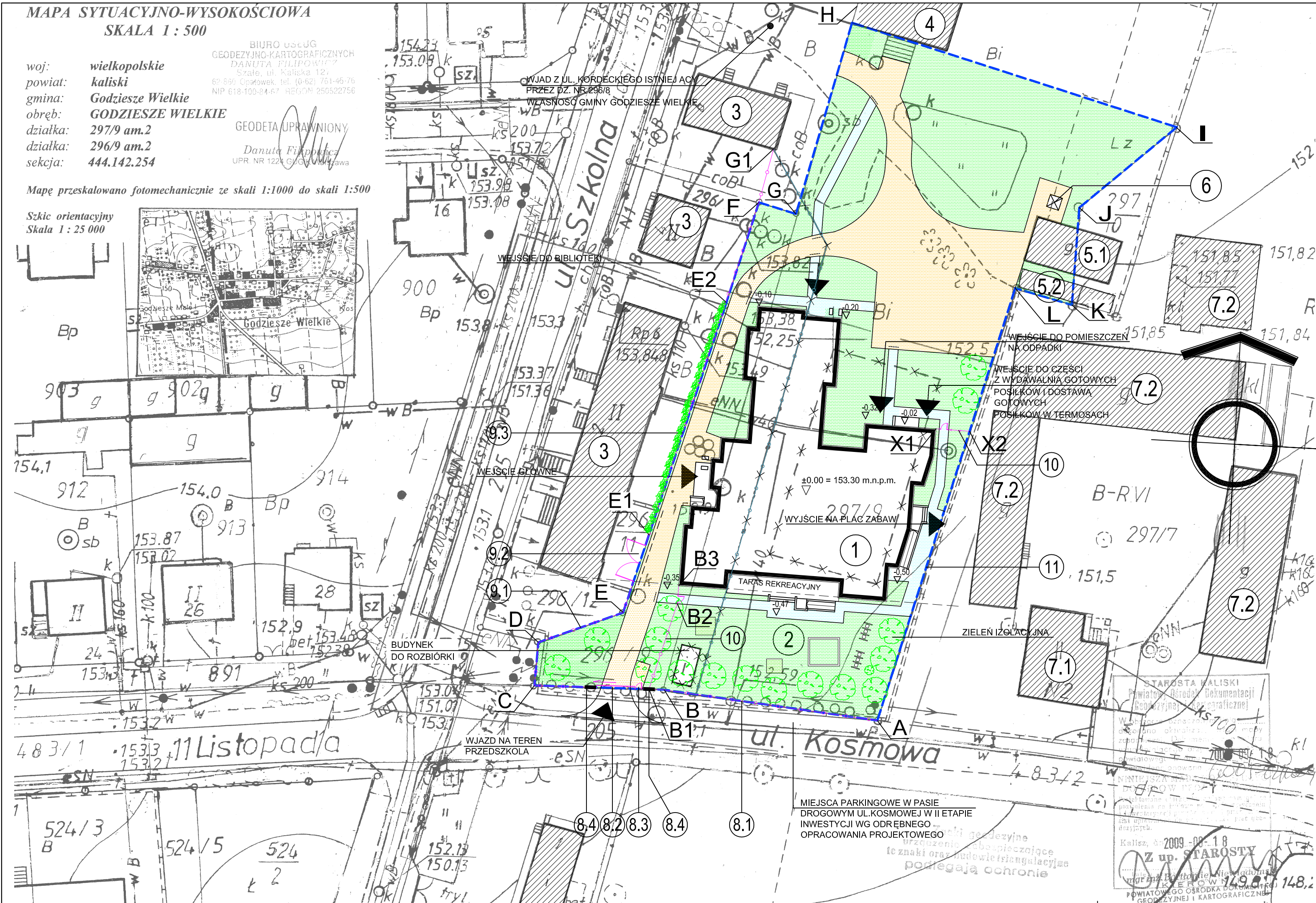
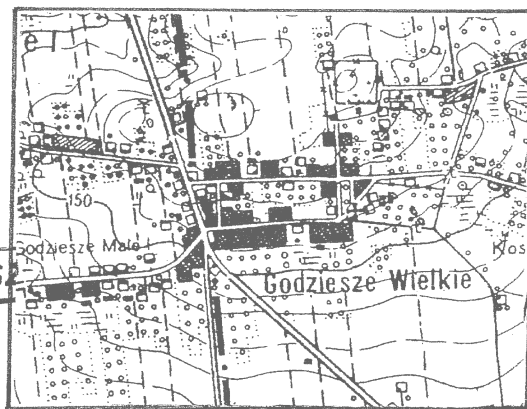
MAPA SYTUACYJNO-WYSOKOŚCIOWA  
SKALA 1 : 500

woj: wielkopolskie  
powiat: kaliski  
gmina: Godziesze Wielkie  
obręb: GODZIESZE WIELKIE  
działka: 297/9 am.2  
działka: 296/9 am.2  
sekcja: 444.142.254

BIURO GŁÓWNE  
GEODEZYJNO-KARTOGRAFICZNYCH  
DANUTA FILIPOWICZ  
Stale, ul. Kaliska 121  
60-890 Ostrowiec, tel. (0-62) 761-46-76  
NIP 618-100-84-67 REGON 250522756  
GEODETA UPRAWNIONY  
Danuta Filipowicz  
UPR. NR 1224 Główna Warszawa

Mapę przeskalowano fotomechanicznie ze skali 1:1000 do skali 1:500

Szkieł orientacyjny  
Skala 1 : 25 000



LEGENDA:

1. PROJEKTOWANY BUDYNEK PRZEDSZKOLA
2. PROJEKTOWANY PLAC ZABAW DLA DZIECI
3. BUDYNKI MIESZKALNE ISTNIEJĄCE
4. BUDYNEK SZKOŁY ISTNIEJĄCY
- 5.1 BUDYNEK SANITARNY SZKOŁY ISTNIEJĄCY (NIECZYNNY)
- 5.2 BUDYNEK GOSPODARCZY SZKOŁY ISTNIEJĄCY
6. MIEJSCE NA GROMADZENIE ODPADKÓW STAŁYCH - CEMENTNIK
- 7.1 BUDYNEK MIESZKALNY W ZABUDOWIE ZAGRODOWEJ ISTNIEJĄCY
- 7.2 BUDYNKI ZAGRODOWE ISTNIEJĄCE
- 8.1 ISTNIEJĄCE FRONTOWE OGRODZENIE DO ODNOWIENIA
- 8.2 PROJEKTOWANA BRAMA PRZESUWNA SZER. 6,0 m
- 8.3 PROJEKTOWANA FURTKA ROZWIERAŁNA SZER. 1,0 m
- 8.4 PROJEKTOWANE FRAGMENTY OGRODZENIA JAKO MURKI Z CEGŁY KLINKIEROWEJ
- 9.1 PROJEKTOWANE OGRODZENIE BOCZNE - PANELOWE W SYSTEMIE NP. PLASTMET
- 9.2 PROJEKTOWANA BRAMA ROZWIERAŁNA SZER. 6,0 m
- 9.3 PROJEKTOWANE OGRODZENIE DREWNIANE - PŁOT LAMELOWY PRZEPLATANY POD ZIELEŃ PNACĄ
10. PROJEKTOWANE OGRODZENIE WEWNĘTRZNE Z FURTką SZER. 1,0 m PANELOWE W SYSTEMIE NP. PLASTMET
11. ISTNIEJĄCE OGRODZENIE BOCZNE Z PŁYT BETONOWYCH

OZNACZENIA:

A - - - - - L	Granice inwestycji
	Budynki istniejące
	Budynki projektowane
	Projektowane wyburzenia i rozbiórki
	Rozbiórka ogrodzenia
	Projektowane drogi manewrowe i parkingi z kostki betonowej
	Projektowane chodniki z kostki betonowej
	Zieleń
	Projektowany krawężnik 15x30 cm wysokości 12 cm
	Projektowany krawężnik 15x30 cm wysokości 3 cm

BILANS TERENU:

1. POWIERZCHNIA DZIAŁEK NR 296/9 ; 297/9: 8446,00 m<sup>2</sup>
2. POWIERZCHNIA TERENU INWESTYCJI (W GRANICACH OPRACOWANIA A - L): 4851,20 m<sup>2</sup>
3. POWIERZCHNIA ZABUDOWY OGÓŁEM:
  - 3.1 POWIERZCHNIA ZABUDOWY ISTNIEJĄCYCH BUDYNKÓW NA TERENIE INWESTYCJI: 76,00 m<sup>2</sup>
  - 3.2 POWIERZCHNIA ZABUDOWY PROJEKTOWANEGO BUDYNKU PRZEDSZKOLA: 1083,40 m<sup>2</sup>
  - 3.3 POWIERZCHNIA ZABUDOWY PROJEKTOWANYCH SCHODÓW, TARASÓW, PODJAZDÓW: 109,20 m<sup>2</sup>
4. POWIERZCHNIE UTWARDZONE: 1192,60 m<sup>2</sup>
5. POWIERZCHNIE ZIELONE (ZIELEŃ OZDOBNA, TRAWNIKI): 1221,00 m<sup>2</sup>
6. POWIERZCHNIE ZIELONE (ZIELEŃ OZDOBNA, TRAWNIKI): 2361,60 m<sup>2</sup>

-DOPUSZCZALNA MAKSYMALNA POWIERZCHNIA ZABUDOWY TERENU INWESTYCJI WYNOSI 30% POW. DZIAŁEK  
POW. ZABUDOWY ŁĄCZNIE WYNOSI 1268,6 m<sup>2</sup>, CO STANOWI 26,2% POW. TERENU INWESTYCJI  
-DOPUSZCZALNA MINIMALNA POWIERZCHNIA BIOLOGICZNIE CZYNNA WYNOSI 20% POW. TERENU INWESTYCJI  
POW. BIOLOGICZNIE CZYNNA WYNOSI 2361,60 m<sup>2</sup>, CO STANOWI 48,7% POWIERZCHNI TERENU INWESTYCJI

PLANSZA PODSTAWOWA

NINIEJSZE OPRACOWANIE ZOSTAŁO WYKONANE ZA POMOCĄ LICENCJONOWANEGO OPROGRAMOWANIA  
AUTOCAD LT 2009 nr seryjny: 349-09198654

PROJEKT ZAGOSPODAROWANIATERENU				Skala: 1:500	
Stadium: PROJEKT BUDOWLANY		Branża: URBANISTYKA		Data: GRUDZIEŃ 2009	
Nazwa obiektu:	BUDYNEK PRZEDSZKOLA				
Adres obiektu:	62 - 872 Godziesze Małe, ul. Kosmowa, ul. Kordeckiego Godziesze Wielkie dz. nr 296/9, 297/9				
Projektant:	mgr inż. arch. Paweł A. Woźniak upr. NB/U/7342/67/98 UPRAWNIENIA BUDOWLANE DO PROJEKTOWANIA BEZ OGRANICZEŃ W BRANŻY ARCHITEKTONICZNEJ			Podpis:	
Asystent proj.:	mgr inż. Michałina Sikora inż. Błażej Rogalski			Podpis:	
Sprawdzający:	mgr inż. arch. Marek Nadachowski upr.nr7131/5/P/2002 UPRAWNIENIA BUDOWLANE DO PROJEKTOWANIA BEZ OGRANICZEŃ W BRANŻY ARCHITEKTONICZNEJ			Podpis:	
<b>ASP-96</b> ARCHITEKTONICZNE STUDIO PROJEKTOWE mgr inż. arch. PAWEŁ A. WOŹNIAK ul. Majdan 1/10, 63-400 Ostrow Wielkopolski, tel. 62 735 2773, fax. 62 735 9283, e-mail: asp-96@wp.pl					Rys. nr: U1